



## EGUBERRIETAKO POSTALA POSTAL NAVIDEÑA

### BEHARKO DITUZU

- Inprimagailu bat.
- Folio edo kartulina bat.
- Guraizeak.
- Itsasgarria.



### POSTALA PRESTATZEKO INSTRUKZIOAK

1. Inprimatu dokumentu hau.
2. Hartu postalaren oinarri gisa erabiliko duzun folioa edo kartulina eta tolestu ezazu erditik (liburu txiki bat balitz bezala).
3. Ebaki laukizuzen urdina eta itsatsi tolestu duzun folioaren kanpoaldeko aurpegiaren gainean (irekitzen den aldea eskuinerantz jarrita).
4. Ebaki gainerako piezak eta itsasi zuhaitz bat eratuz.
5. Barrua bete, pertsona hain berezi horrentzat maitasunez betetako mezu bat idatziz.

### NECESITARÁS

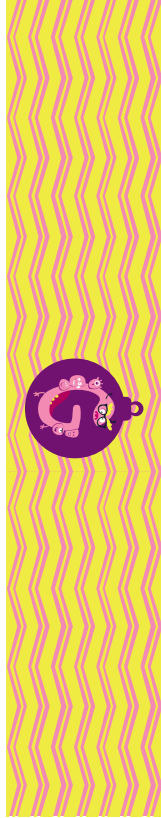
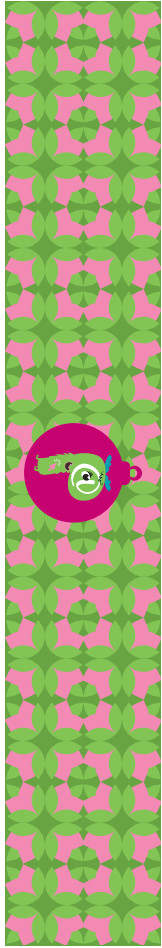
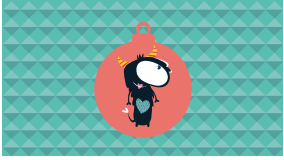
- Una impresora.
- Un folio o cartulina.
- Tijeras.
- Pegamento.



### INSTRUCCIONES PARA REALIZAR LA POSTAL

1. Imprime este documento.
2. Coge el folio o cartulina que vas a utilizar como base de la postal y dóblalo por la mitad (como si fuera un librito).
3. Recorta el rectángulo azul y pégalo sobre la cara externa del folio que has doblado (dejando la zona que se abre mirando a la derecha).
4. Recorta las otras piezas y pégalas formando un árbol.
5. Rellena el interior con un mensaje cargado de amor para esa persona tan especial.





**ZORIONAK  
ETA URTE BERRI ON!**